

風の匂いや水の冷たさを体感 **D-3**
カヌー・川遊び体験

安全性・操作性に優れた最新型のカヤックを使い、ガイドスタッフが丁寧に説明してくれる「猪苗代湖カヌーツーリング」は、初心者や子どもでも楽しめる人気のプログラム。猪苗代湖の歴史に触れながら、沖合の無人島でエビを捕まえたり、ジャングルクルーズの様な水路では仕掛けたウナギのワナをあげてみたり、カヌー+αの体験が楽しめます。

異なる水質の川が混ざり合う、猪苗代町高森川の特殊な清流で開催する川遊び体験「ウォーターハンティング」は、川底で暮らす生き物たちを捕まえて観察したり、川で泳いだりと、全身で水を体感出来る4歳以上の子供を中心とした家族で楽しむ川遊びプログラムです。夏の自由研究にも使える観察シートで宿題もOK。



【カヌーツーリング】10歳以上対象 ※1週間前までに要予約
 料金/5,600円 (プログラム料・消費税・傷害保険料・カヌーレンタル3点セット・ウォーターシューズを含む)
 【ウォーターハンティング】4歳以上対象 ※1週間前までに要予約
 料金/大人4,830円、小・中学生4,200円、未就学児2,730円 (プログラム料・消費税・傷害保険・シューズレンタル等装備含む)
 問/ナチュラルビズ
 耶麻郡北塩原村大字松原蛇平原山1074-841 TEL0241-32-3477
<http://natural-biz.info/>



料金/引き馬 (3歳~小学生) 525円、ワンポイント乗馬 (15分・小学1年生以上) 平日1,470円 [土日祝日・ハイシーズンは1,995円]、騎乗 (レッスンガイド付) 平日4,620円 [土日祝日・ハイシーズンは5,670円]
 ※引き馬以外の料金には諸経費 (保険等) が含まれています (レンタル料金別途)。
 ※ハイシーズン: 5月3日~4日、7月20日~8月31日、12月31日~1月3日
 問/ルネサンス棚倉乗馬クラブ
 東白川郡棚倉町大字関口字一本松43-1
 TEL0247-33-7523
 営業時間/9:00~17:00
 定休日/火曜
<http://www.uma-tanagura.jp/>



悠悠と流れる川の流れに身をゆだねて
只見川山峡下り **B-3**



早戸温泉つるの湯から、水沼~宮下方面を遊覧船「つるの湯丸」で巡る只見川下り。風情ある屋形船から清涼感ただよふ只見川の深谷美が楽しめる、人気を集めています。雄大な川下りを楽しんだ後は、1200年の歴史を誇る薬湯つるの湯の源泉掛け流しのお湯で、ゆったりと癒されては。お湯の中からも只見川もまた、風情たっぷりです。

航路 / 早戸温泉つるの湯発着: 水沼方面~宮下方面周遊
 営業時間/9:00~17:00 (冬期間~15:00)
 ※不定期航路のため10名以上で随時運行 (3名以上でも運行する場合がありますので、お問い合わせください)。20名以上の予約運行可。
 通常遊覧 (乗船60分) / 大人1,500円 小中生750円

NEW SPOT
オープン!

見て・触れて・学べる体験施設がオープン
いわき市
アクアマリンふくしま **G-6**

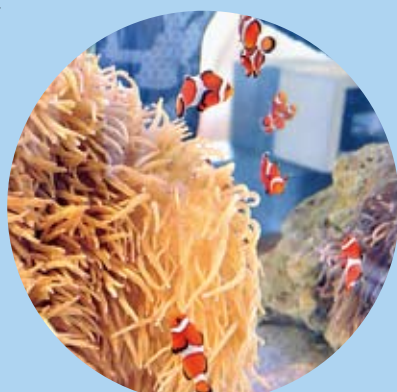


釣り堀に隣接する「蛇の目ビーチ」は磯、干潟、砂浜の環境を再現し、ビーチに足をを入れて、海辺の生き物たちに触れることもできます。

今年3月、アクアマリンふくしま内に新たにオープンした「アクアマリンえっく」。釣り堀のある子ども向け体験型施設で、楽しみながら自然の大切さを学ぶことができます。子どもたちに人気の釣り堀ではギンザケなどが釣れ、釣った魚は唐揚げにしてもらい食べることができる他、土日・祝日には、自分で釣った魚をおろす調理体験も行っています。建物の中では珍しいカニやエビなど様々な生き物が観察できるようになっていたり、絵本やぬいぐるみを用意したキッズコーナーもあるので、小さな子ども連れでも安心です。

問/アクアマリンふくしま
 いわき市小名浜字辰巳町50 TEL0246-73-2525
 入館料/大人1,600円、小学生~高校生800円
 開館時間/9:00~17:30 休館日/なし
<http://www.marine.fks.ed.jp/>

【アクアマリンえっく】
 釣り堀体験 (1回30分) / 10:00~15:00
 (受付は14:30まで)
 ※土日・祝日、夏休みなどは先着順に整理券を配布
 ※雨天中止
 料金/竿代800円、魚1尾80円



アクアマリンうおのぞき



アクアマリンふくしまから車で約5分の小名浜漁港東魚市場には、子ども漁業博物館「アクアマリンうおのぞき」もオープン。昔ながらの漁業の技術や文化に触れることのできる施設で、伝馬船シュミレーターでの舟こぎ体験、塩作り体験、鰹節削り体験などが無料でできます。

【アクアマリンうおのぞき】
 開館時間/9:00~17:00
 休館日/なし
 入館料/大人500円、小学生~高校生250円
 【アクアマリンふくしまの入館券 (当日限り有効) をお持ちの方は無料】
 ※アクアマリンふくしまから無料循環バス運行