

ふくしまの酒をお家でも楽しもう！



福島で買うなら！ 福島県観光物産館



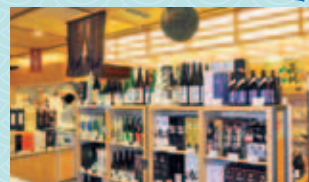
福島ならではの
おつまみもいろいろ
取り揃えています！



スタッフ
高井早生さん

福島駅西口から徒歩約3分の複合施設「コラッセふくしま」1階にある、福島県の観光・物産情報発信拠点。県都・福島市に居ながらにして、県内各地の自慢のグルメや工芸品をお買い求めいただけます。
TEL 10:00~19:00
JR東北新幹線 福島駅から徒歩約3分
TEL 024-525-4031 MAP E-2

首都圏で買うなら！ 日本橋ふくしま館



旬の物産や情報が
盛りだくさん！
楽しいとこだから
見てっ〜



スタッフ
熊田絹子さん

福島県の「今」と「魅力・元気・活力」を首都圏に発信するアンテナショップです。福島県の市町村や各団体によるPRイベントなども随時開催しています。
平日11:00~20:00、土曜・日曜・祝日11:00~18:00
東京メトロ銀座線・半蔵門線 三越前駅から徒歩約3分、JR神田駅から徒歩約5分、JR新日本橋駅から徒歩約1分
TEL 03-6262-3977

※入荷状況などにより、一部、店舗で取り扱いのない銘柄もございます。詳しくは各店舗へお問い合わせください。

11月5日(日)まで
開催中！

ふくしま酒蔵めぐり
スタンプラリー-2017

ふくしまの酒蔵・地ビール工場・ワイナリーなどをめぐってポイントを集めると、抽選で800名様に豪華賞品が当たるスタンプラリーを開催中！お酒が飲めない方でも気軽に参加できます。詳しくはWebでチェック！

ふくしま酒蔵めぐり 検索



もっとめぐりたい人には
こちらがおすすめ！



3 お気に入り
は試飲で発見！



試飲を実施している酒蔵では、ぜひ飲み比べを楽しんで！味や香りの違いを実際に味わって、お気に入りを見つけるチャンスです。



嘉永蔵限定酒



末廣酒ゼリー 末廣酒まんじゅう

酒蔵に直売店などが併設されている場合、現地では買えない限定酒や、お酒が苦手な人でも楽しめるスイーツなどのアレンジ商品が販売されていることも。酒蔵めぐりのおみやげにいかが？

会津若松市 末廣酒造 嘉永蔵 MAP C-3
TEL 0242-27-0002

4 こんな魅力にも
出会えます！

酒蔵とは、酒を造ったり貯蔵したりしておく場所のこと。アットホームな佇まいの酒造場から近代的な工場、はたまた歴史情緒溢れる蔵まで、福島県には多様な酒蔵が存在し、各蔵元が自慢の酒を醸しています。

外観だけでも個性豊か！



1 酒蔵って
どんなところ？



大七酒造 (二本松市)



末廣酒造 嘉永蔵 (会津若松市)



樽物屋酒店店 (二本松市)



約30分の酒蔵見学ツアー！

2 酒蔵見学に
行ってみよう！

蔵元の中には、酒蔵見学を受け付けているところもあります。酒造りの設備・道具、原料などの解説から、製造工程の紹介、試飲まで、内容は蔵元によって様々！酒蔵を訪ねて、お酒の奥深い魅力を肌で感じましょう。



種類豊富な酒米！



このタンクの中にお酒が！

見学は予約制としている酒蔵もあるので、事前にご確認のうえお出かけください。

今回は
末廣酒造 嘉永蔵に
行ってみよう！



この夏イチオシの
トピックスをお届け！！
旬
トピ

酒蔵めぐりに行こう！

今年5月に審査結果が公表された平成28酒造年度全国新酒鑑評会で福島県産酒22銘柄が金賞に輝き、都道府県別の金賞受賞数において5年連続日本一を達成しました！今回は、そんな銘酒を生み出す酒蔵をめぐる旅に出かけます！

ふくしまの
金賞受賞酒

- 夢心 ゆめこころ やや辛口 ①冷酒〇、熱燗〇 ②ニシンの山椒漬けに最適 喜多方市 夢心酒造 TEL 0241-22-1266
- 名倉山 なぐらやま やや甘口 ①冷酒〇、常温〇 ②白身魚の昆布が 会津若松市 名倉山酒造 TEL 0242-22-0844
- ゆり(会津中將) ゆりあいちゅうじょう やや辛口 ①冷酒〇、常温〇 ②お豆にこだわった お豆腐を塩で！ 会津若松市 鶴乃江酒造 TEL 0242-27-0139
- 奥の松 おくのまつ やや辛口 ①常温〇、冷酒〇 ②白身魚の刺身、穴子の白焼など 二本松市 奥の松酒造 TEL 0243-22-2153
- 人気一 にんぎいち やや甘口 ①冷酒〇、常温〇 ③寄せ豆腐や貝の酒蒸しが おすすめ 二本松市 人気酒造 TEL 0243-23-2091
- 東豊国 あづまのくに やや辛口 ①冷酒〇、常温〇 ②刺身コンニャクを生薑醤油で 古殿町 豊国酒造 TEL 0247-53-2001
- 三春駒 みはるこま 普通 ①冷酒〇 ②生ハムや白身魚の刺身が 抜群です 三春町 佐藤酒造 TEL 0247-62-2816
- あぶくま 辛口 ①常温〇、冷酒〇、ぬる燗〇 ②刺身(白身も赤身も)、和食全般 田村市 玄葉本店 TEL 0247-82-0030
- 雪小町 ゆきこまち 辛口 ①冷酒〇、常温〇 ②冷奴や白身魚のお刺身で 一献！ 郡山市 渡辺酒造本店 TEL 024-972-2401
- 廣戸川 ひろがわ やや辛口 ①冷酒〇、常温〇 ②自家製ポテトサラダとの 相性〇 天栄村 松崎酒造店 TEL 0248-82-2022
- 金水晶 きんすいしゅう やや辛口 ①冷酒〇 ②和食全般に合います 福島市 金水晶酒造店 TEL 024-567-2011

- 又兵衛 またへえ 辛口 ①冷酒〇、常温〇 ②ウニ、梨 いわき市 四家酒造店 TEL 0246-26-3504
- 一生青春 いっしょうせいしゅん やや甘口 ①冷酒〇、常温〇 ②会津の馬刺し、桜肉のしゃぶしゃぶ 会津坂下町 曙酒造 TEL 0242-83-2065
- 萬代芳 まんだいほう やや辛口 ①冷酒〇、常温〇 ②鮎の塩焼き 会津美里町 白井酒造店 TEL 0242-54-3022
- 玄幸 けんさい 辛口 ①冷酒〇、常温〇 ②上質の豆腐料理や刺身が 相性抜群 会津美里町 末廣酒造 博士蔵 TEL 0242-54-7788
- 榮四郎 えいしろう 辛口 ①常温〇、冷酒〇 ②山菜の天ぷら、茹でズワイガニ 磐梯町 榮川酒造 TEL 0242-73-2300
- 稲川 いながわ 普通 ①冷酒〇 ②淡泊な味の鮎などに 猪苗代町 稲川酒造店 TEL 0242-62-2001
- 國権 こくけん やや辛口 ①冷酒〇、水溫〇、常温〇 ②香草の炒めものや 天ぷらとどうぞ 南会津町 國権酒造 TEL 0241-62-0036
- 会津ほまれ あいづほまれ やや辛口 ①常温〇、冷酒〇 ②メヒカリの一夜干し 喜多方市 ほまれ酒造 TEL 0241-22-5151
- 大吟醸きたのはな だいぎんしょうきたのはな 普通 ①冷酒〇、水溫〇 ②軽めの前菜など味わいの 優しいもの 喜多方市 喜多の華酒造場 TEL 0241-22-0268
- 会津吉の川 あいづよしのがわ 辛口 ①冷酒〇、水溫〇 ②ニシンの山椒漬などの 郷土料理 喜多方市 吉の川酒造店 TEL 0241-22-0059
- 弥右衛門 やうえもん やや辛口 ①冷酒〇、常温〇 ②ほたての貝柱のワサビ風味！ 喜多方市 大和川酒造店 TEL 0241-21-1500

●甘口～辛口の度合
※日本酒度を参考としています。
甘口 -5.9 ~ -3.5
やや甘口 -3.4 ~ -1.5
普通 -1.4 ~ +1.4
やや辛口 +1.5 ~ +3.4
辛口 +3.5 ~ +5.9

①飲み頃の温度
水 温 0~5℃
冷 酒 5~15℃
常 温 15~25℃
ぬる燗 25~40℃
熱 燗 40~55℃

②蔵元おすすめのおつまみ♪