

田村市都路

フットパス
FOOTPATH
MAP

至 田村市常葉町

⚠️ 国道399号・国道288号は幅が狭く歩道もありません。車に注意してください。

メインルート

サブルート

登山道

トイレ 飲食店

駐車場 ビューポイント

① 田村市古道体育館
スタート&ゴールA



通称は都路体育館。トイレは男女と多目的トイレ。広い駐車場もあり散策拠点に最適。夏季に解放される屋外プールも併設されており、駐車場の入り口はこのプール側にある。

② 秋元のしだれ桜



都路行政局駐車場の南高台にあるしだれ桜。樹齢約300年で行政局を訪れる人の目を楽しませる地域の癒しスポットとなっている。この辺一帯が秋元家の敷地だったことからその名がついている。

よりあい処華



東日本大震災と原発事故による避難からの帰還に伴い地域の人が集える場所として2014年6月に開店。素材で温かみのあるランチを提供する古民家レストランとなっている。

● 営業時間：11:00~14:00
● 営業日：月・水・金

② 秋元のしだれ桜



田村市都路行政局
不動山 円寿寺

⑥ 南川沿いの堤道
スタート&ゴールB



穏やかな川のの流れを見ながらゆったり歩ける道。川を見ながら休憩できそうな石階もあり、散歩にもってこい。北側に都路大橋、反対側に電波塔が見える山を眺められるビューポイントもある。

④ 田園風景
あじさいロードから



国道399号沿いには、あじさいが植えられた「あじさいロード」大亀神社から伸びる道は、両側に田んぼが広がり、夏は緑色、秋は黄金色、冬は白い絨毯のようになり、四季を通じて楽しめる。

⑤ 田園風景
ぼたるの里へ



水路沿いに歩くと、桜と桑の木が立ち並ぶ木道になっており、春には桜のピンクと桑の葉の緑が楽しめる。付近にぼたるが多いことから、「ぼたるの里」と呼ばれている。

③ 大亀神社



元和元年(1615年)に建てられたと言われている。御祭神は玉依姫(たまよりひめ)との事だが、詳細は不明。境内の大アスタロは、樹齢推定約450年、市指定天然記念物。

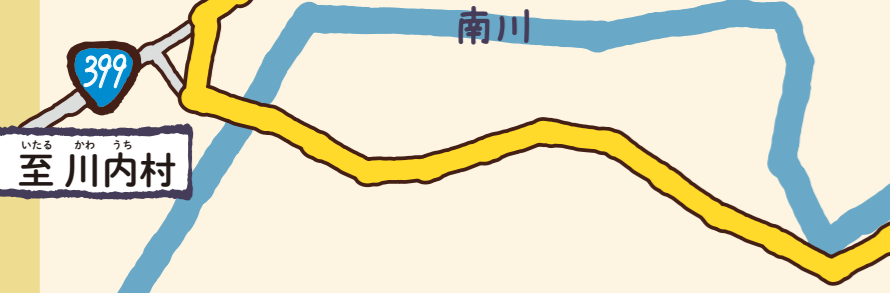
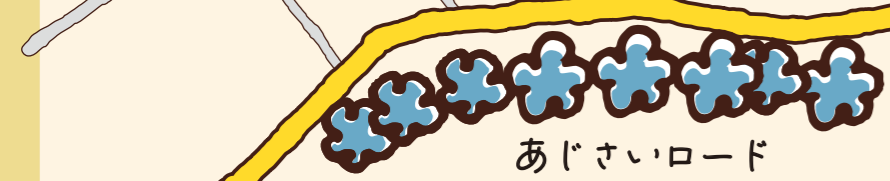
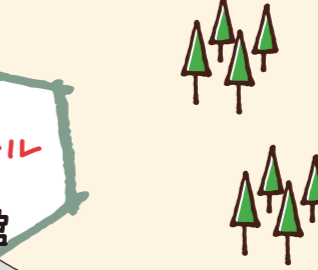
④ 田園風景

⑤ 田園風景

至 川内村

至 大熊町

至 浪江町



あじさいロードから

ぼたるの里にかけて

登山道



お問い合わせ

- 🚗 常磐自動車道 常磐富岡IC ~ 約30分
- 🚗 磐城自動車道 船引三春IC ~ 約60分

アクセス

- 🚗 コミ持ち帰りましょう。
- 🚗 動植物や作物・草花を採取しないでください。
- 🚗 田畑や私有地に立ち入りしないでください。
- 🚗 気象の変化や野生動物には気を付けましょう。
- 🚗 できるだけ歩道を歩きましょう。特に道路を横断する箇所にはご注意ください。
- 🚗 地域を維持、管理されている地元の人たちへの敬意を持ち、生活や仕事の迷惑にならないようにしましょう。

ツットパスのクオース

地域の要素を楽しみ、のんびり歩くお散歩ウォーク。
 【Foot(歩く)】、【Path(小径)】の意味で、イギリス発祥のウォークスタイルです。1人で歩くもよし、仲間や友人、家族と歩くのもよし。ツットパスを参考にのんびり歩きつつ、四季折々の自然や風景、地域の姿や培われてきた歴史を感じて楽しみましょう。健康維持やストレス解消に歩くのもオース×です。

ツットパスとは?

コース概要

田村市都路地区の中心エリアになります。
 町の中から少し歩くと、自然景観と彩り豊かな田園エリアを楽しむことが出来ます。
 都路大橋は密かな景観スポットで、下から眺めるのもよし、橋の上まで足を延ばして眼下に歩いてきたエリアを見るのも味わい深いでしょう。
 歩きやすく景色の良い春秋以外にも、あじさいの咲く初夏や舞い踊るホタルを楽しむ夜のツットパスも面白いです。
 (夜は特に足元などに注意して歩いてください)



田村市・ふるみち田園コース ～ノスタルジックな原風景～

距離：約3.5km
 地形：平坦

二次元コースを離れ、三次元コースを楽しんでください。



コースガイド

1 コースの歩き方

平坦な地形で、距離も約3.5km。比較的歩きやすいコースです。

春は、「ほたるの里」にかけて桜と桑の葉の並木道が楽しい、「秋元のしだれ桜」や「戸屋の種蒔き桜」が咲き誇ります。また、梅雨の季節には「あじさい」が、見ごろを迎えます。

2 ～田村市・ふるみち田園コース～

田村市都路エリアは、田村市の東側に位置しています。「えごま油」や「都路とうふ」「クラフトビール」が名産です。「不動山円寿寺」の木造阿弥陀如来仏像は、奈良の東大寺にある「東大寺金剛力士像」を作った「運慶」作といわれています。



3 あぶくまロマンチック街道

国道399号のうち福島県阿武隈高原地域の川内村・田村市都路町・葛尾村・浪江町・飯舘村区域の公式愛称で、5市町村の元気を発信しています。



enjoy

お立ち寄りポイント



「あじさいロード」

国道399号沿いには、たくさんのあじさいが植えられており、毎年梅雨の季節には、色とりどりのあじさいを楽しむことができます。



「大亀神社」のアストロ

「大亀神社」の境内には、神社創建寺の元和年間に植えられたとされている「アストロ」がそびえたっています。根本周囲4.7m、推定樹齢450年。神社の神木として祀られています。



「都路大橋」

国道399号「阿武隈ロマンチック街道」である都路大橋から望む田園風景は、心が癒されます。

